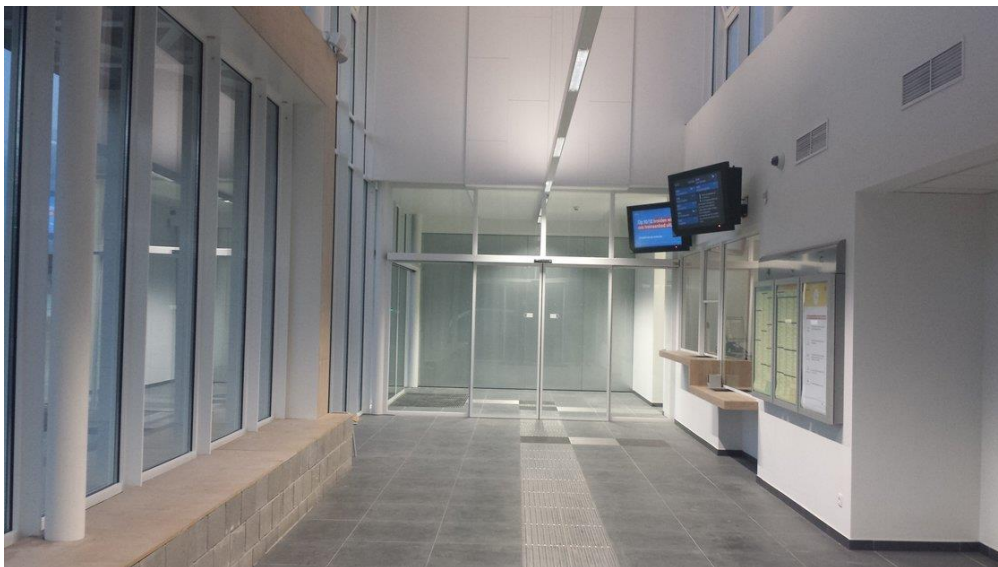


Nieuw stationsgebouw in Liedekerke



Vandaag gaat het nieuwe stationsgebouw van Liedekerke open voor het publiek, het oude werd afgebroken.

Het nieuwe stationsgebouw is volledig uit glas en erg modern. Reizigers kunnen de perrons langs de twee straatkanten bereiken en er zijn liften voor minder mobiele mensen. De eerste reacties vanochtend waren alvast positief: "Een mooie open ruimte en eindelijk gaan de mensen nu ook eens plaats hebben om te kunnen zitten, want dat was voordien niet. We moesten vaak boven wachten in de kou", zegt een tevreden treinreiziger.



De werken aan de stationsomgeving zullen nog zo'n anderhalve maand duren. Er wordt ook nog een parking aangelegd.

Bron: Radio 2